



**VOIE PARTAGÉE  
RUE RACINE**  
(liens avec les  
stationnements existants)

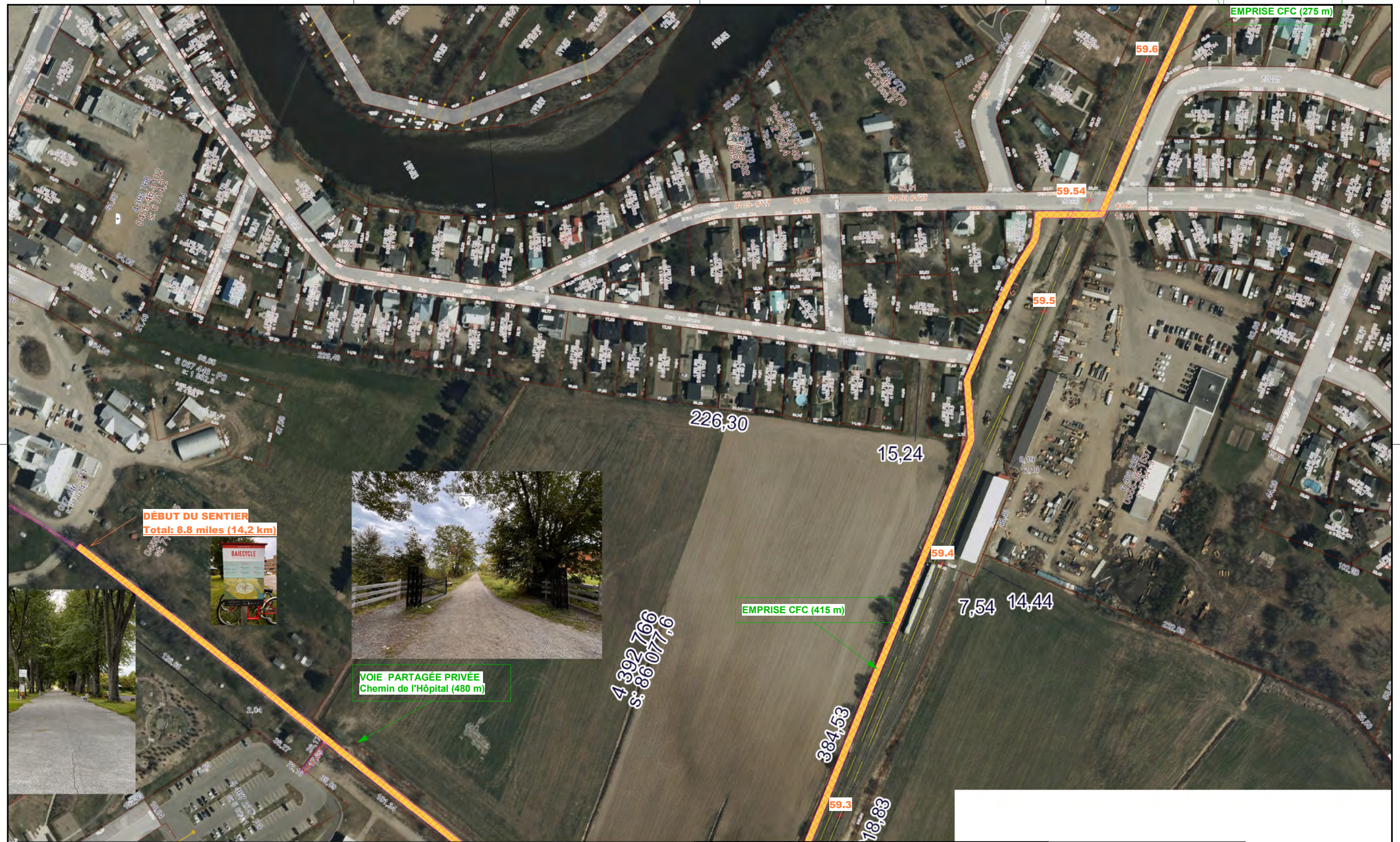
**DÉBUT DU SENTIER**  
Total: 8.8 miles (14,2 km)

**VOIE PARTAGÉE PRIVÉE**  
Chemin de l'Hôpital (480 m)

**Sentier de la Rive de Charlevoix**

Chemin de l'Hôpital - (Couvent des Petites Franciscaines de Marie)

BSP-0



Sentier de la Rive de Charlevoix

Rue Sainte-Anne

BSP-00

format 11" x 17"



Sentier de la Rive de Charlevoix

Route 136 - Lien avec la Route Verte (Chemin Saint-Laurent)

BSP-01.1

format 11" x 17"



Sentier de la Rive de Charlevoix

Rue Saint-Joseph

BSP-01



**HORS EMPRISE CFC**  
 (0.63 mile / 1,02 km)  
 \*section de 500 m en pente (+/- 3.5%),  
 dénivelé (+/- 30 m)

**no: 60.35**

**HORS EMPRISE CFC**  
**PONCEAU**  
 \*zone humide (---)

**no: 60.40**

**DÉBUT VOIE PARTAGÉE**  
**CHEMIN DU CAP-AUX-RETS**  
**(600 M)**

**no: 60.41 à 60.76**

**HORS EMPRISE CFC**  
 (0.36 mile / 0.58 km)  
 \* en voie partagée, travaux  
 sur la route à envisager



PONCEAUX EXISTANTS  
DÉBUT DE FALAISE  
TRÈS ESCARPÉE  
RUISSEAU (CASCADE)

no: 60.40 à 60.76  
HORS EMPRISE CFC  
(0.36 mile / 0.58 km )  
\* en voie partagée, travaux  
sur la route à envisagés

no: 60.76  
FIN VOIE PARTAGÉE  
CHEMIN DU CAP-AUX-RETS  
(600 m)

no: 60.77  
HORS EMPRISE CFC  
SENTIER EN PENTE (160 m)

PONCEAU EXISTANT  
FALAISE ESCARPÉE

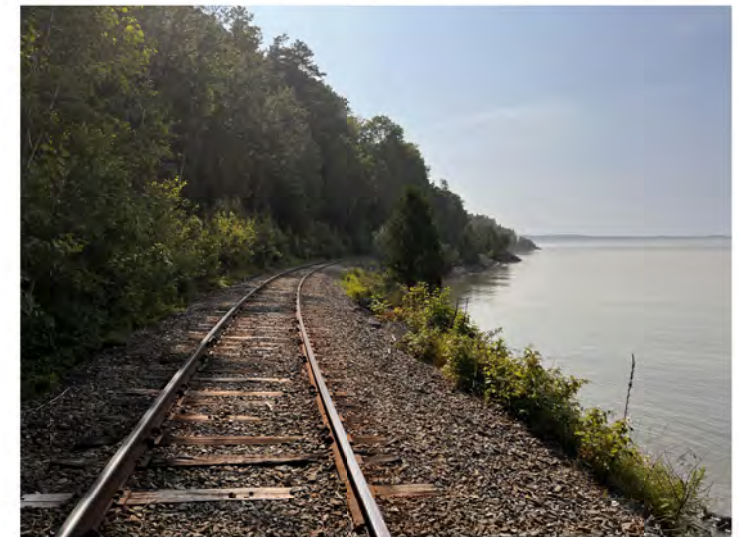


Sentier de la Rive de Charlevoix

Cap-Aux-Rets

BSP-04

format 11" x 17"



**no: 61.20 à 61.6xxx**

(0.30 mile / 0.48 km )  
**EMPRISE CFC (xxx m)**  
 Type : **SENTIER xxx**  
 \* Sentier à rapprocher du rail

Sentier de la Rive de Charlevoix

Cran Blanc 61.55

BSP-05





Sentier de la Rive de Charlevoix

Chemin du Vieux-Quai

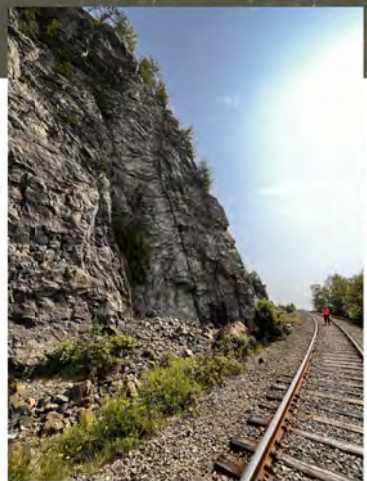
BSP-06

format 11" x 17"

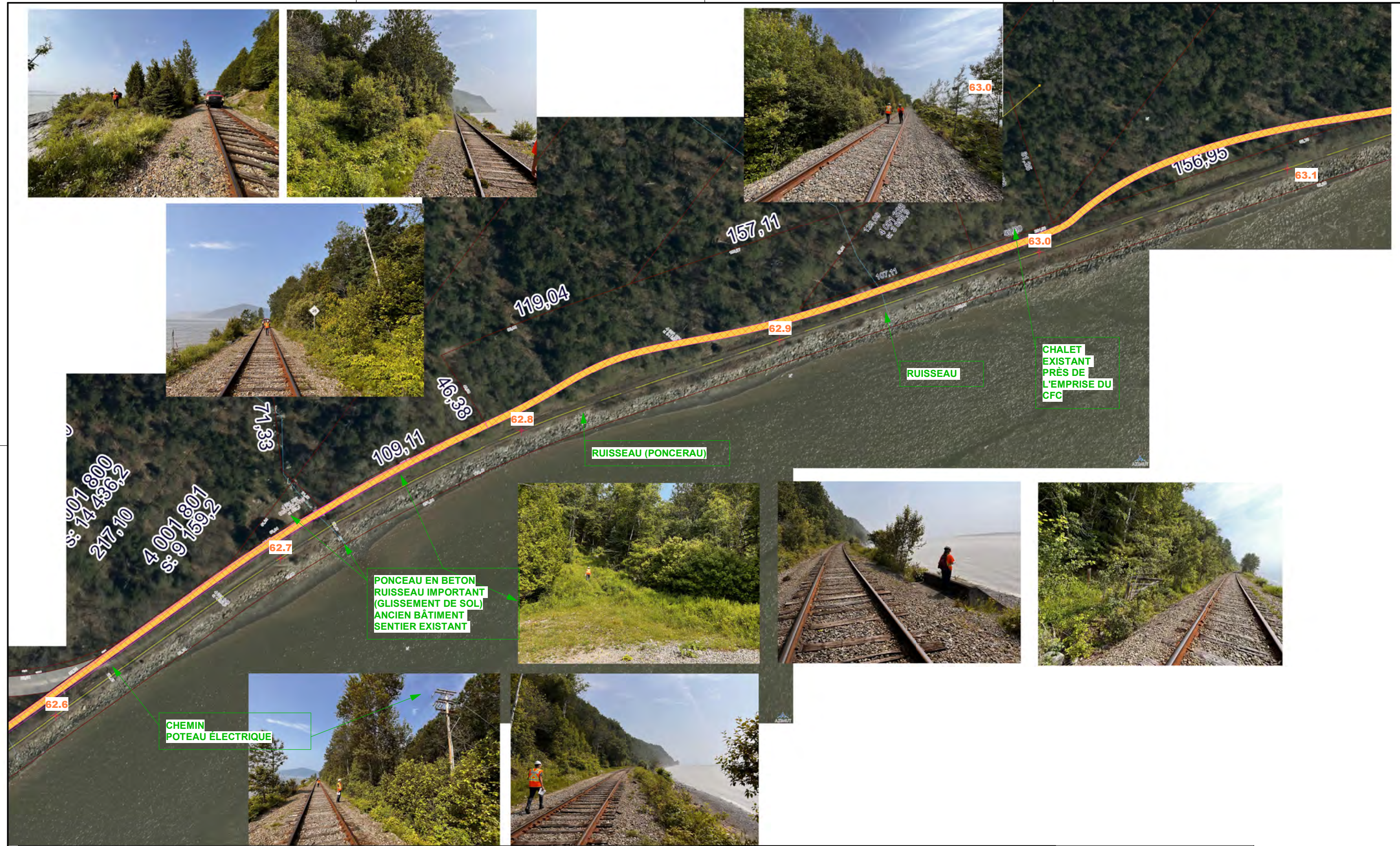


no: 62.5 (option)

DEMEURER CONTRE LE CRAN OU TRAVERSER AU SUD SUR MASSIF ROCHEUX. (PASSERELLE ET BELVÈDÈRE DANS LES DEUX CAS)



format 11" x 17"

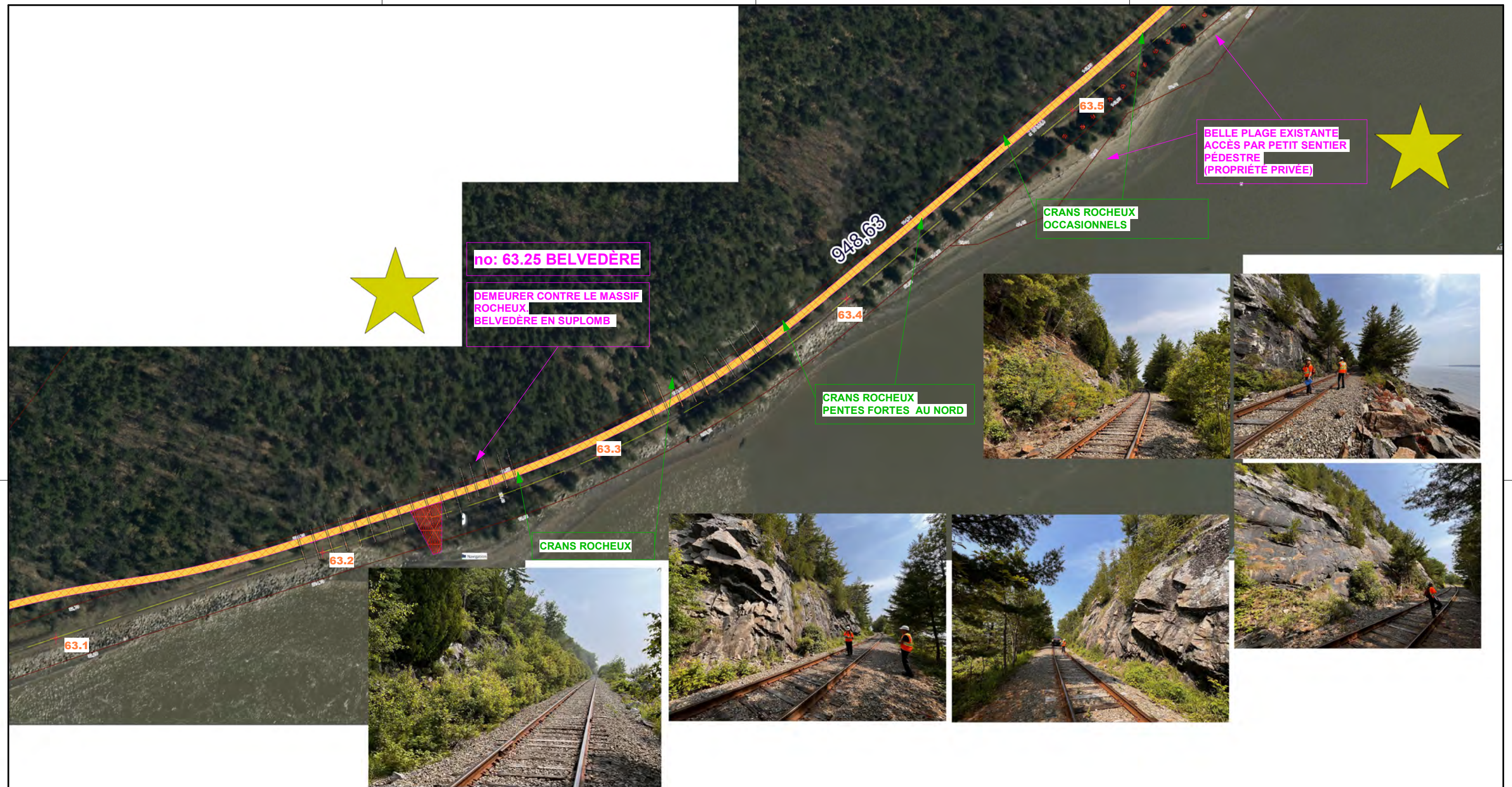


Sentier de la Rive de Charlevoix

Le Gouffre (ouest)

BSP-08

format 11" x 17"

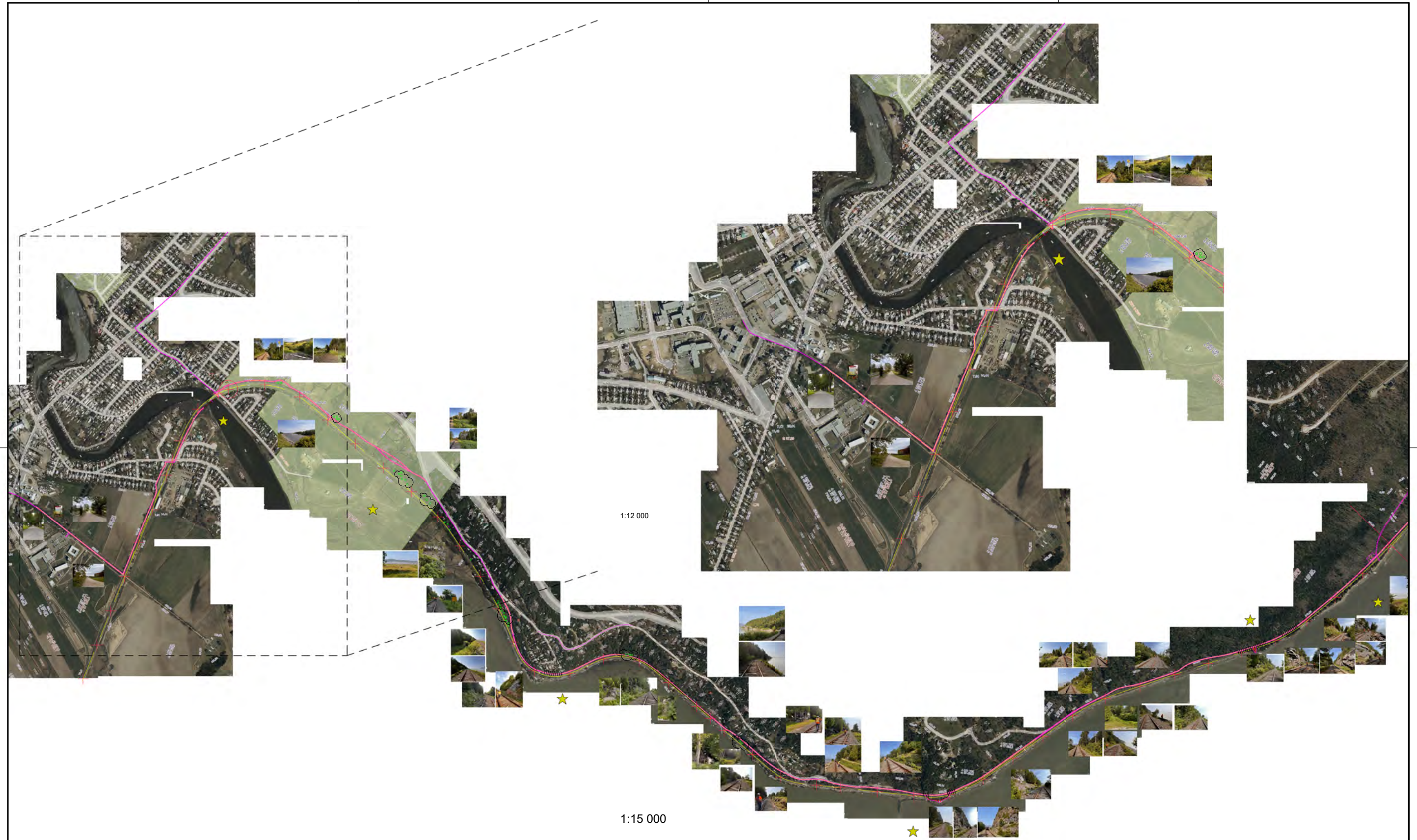




Sentier de la Rive de Charlevoix

Phare de Cap-Aux-Corbeaux

format 11" x 17"



**Sentier de la Rive de Charlevoix**

SECTEUR DE BAIE-SAINT-PAUL

BSP