

format 11" x 17"



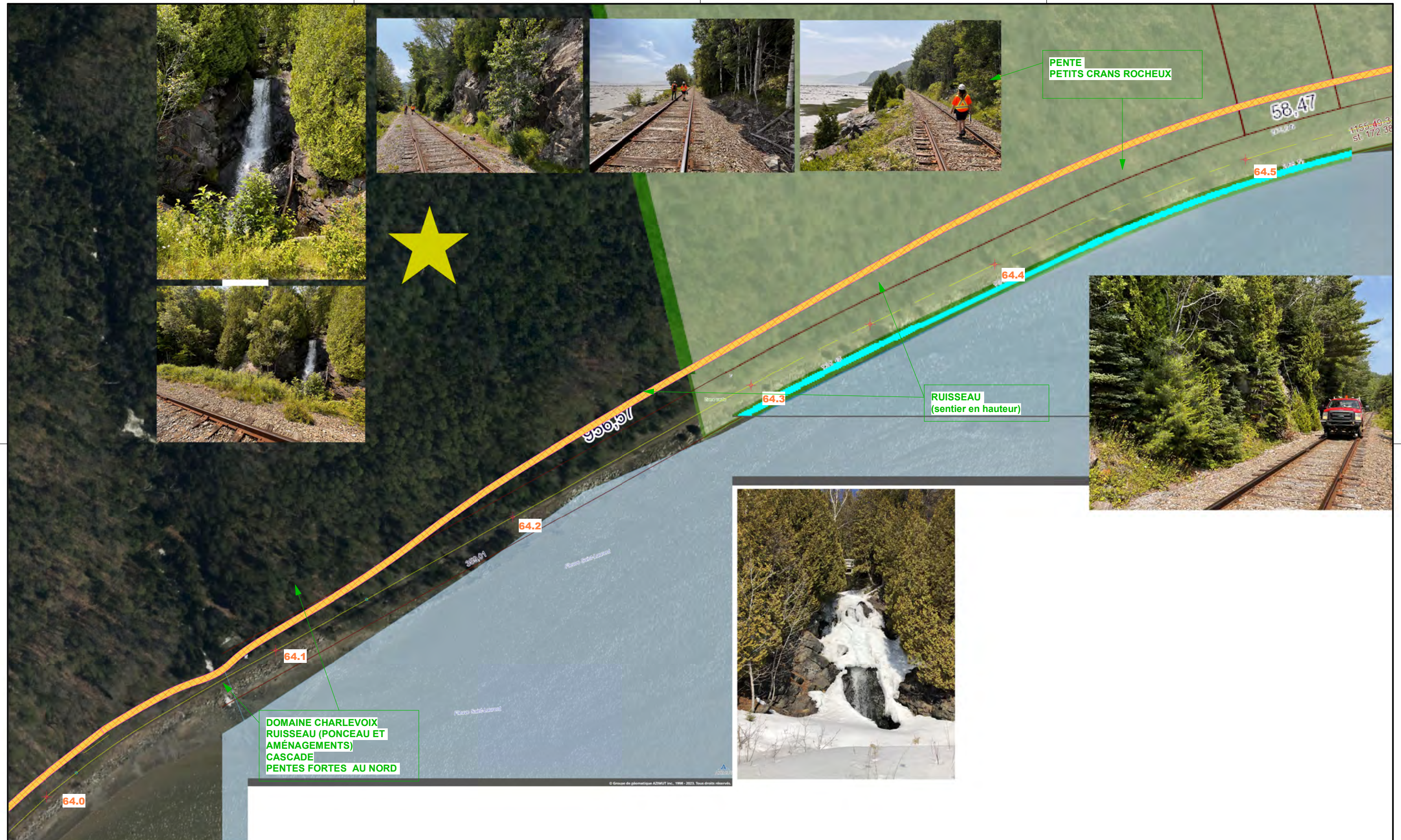
Sentier de la Rive de Charlevoix

Parc Héritage (est)

SJO-11



format 11" x 17"

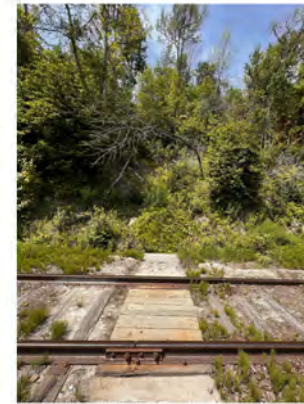


Sentier de la Rive de Charlevoix

Parc Héritage (ouest)

SJO-12





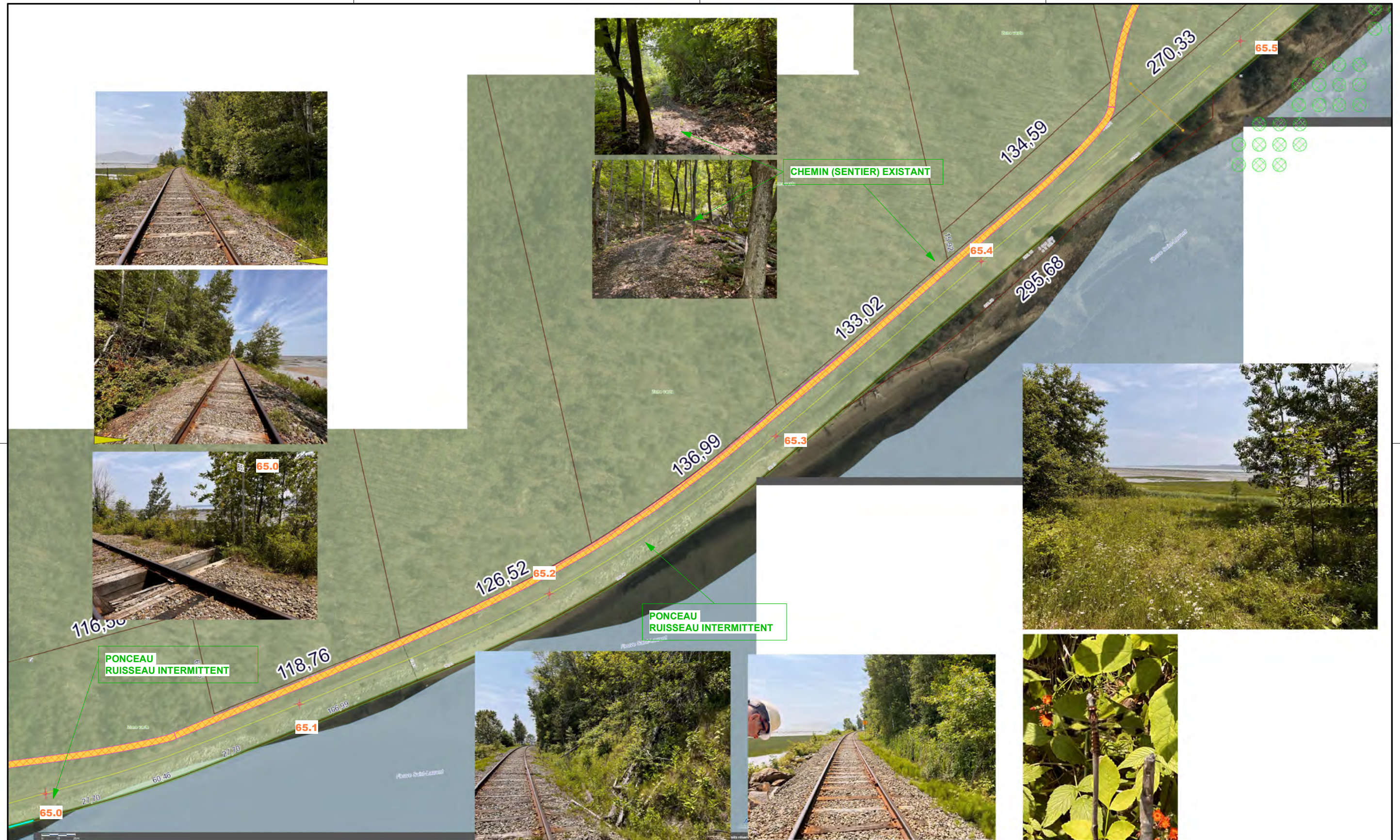
format 11" x 17"

Sentier de la Rive de Charlevoix

Ferme Girard

SJO-13





Sentier de la Rive de Charlevoix

Plage Arsenault-Béliveau

SJO-14



format 11" x 17"

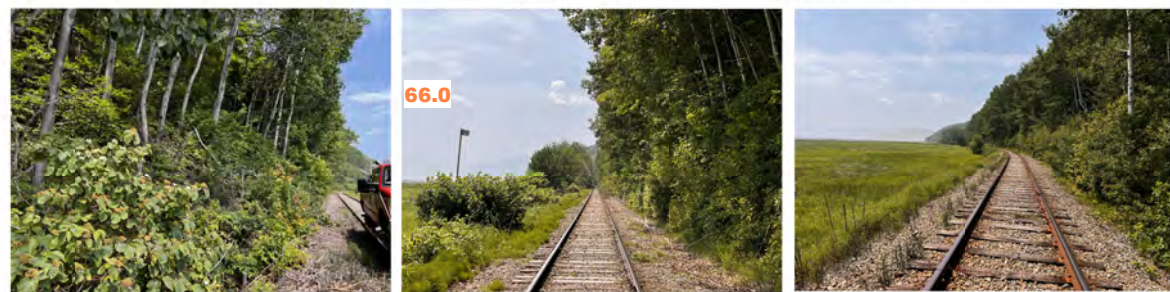


Sentier de la Rive de Charlevoix

Banc St-Joseph

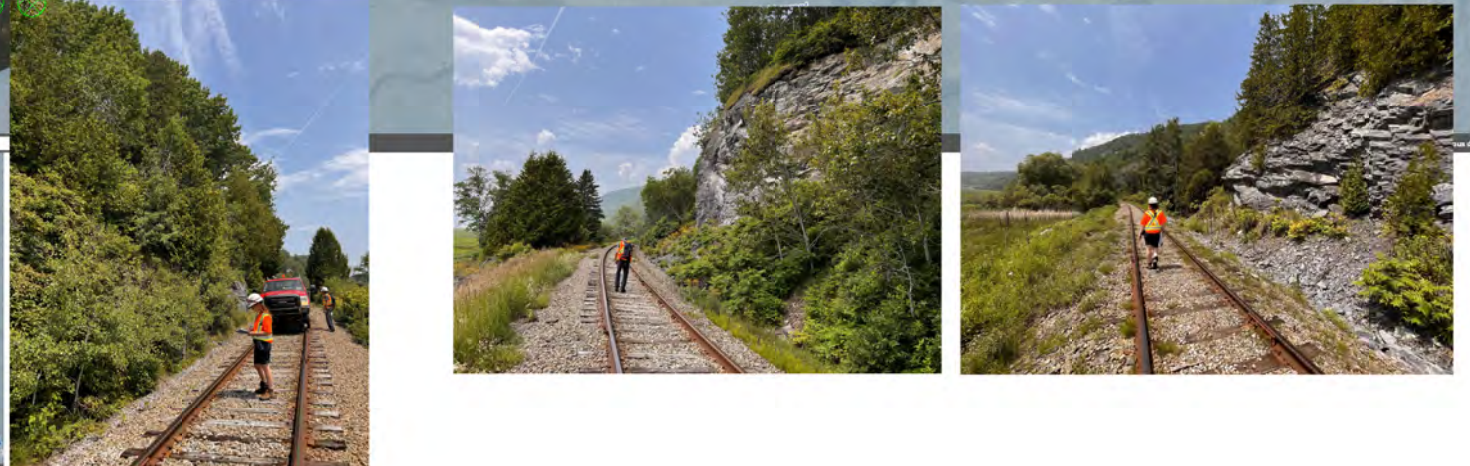
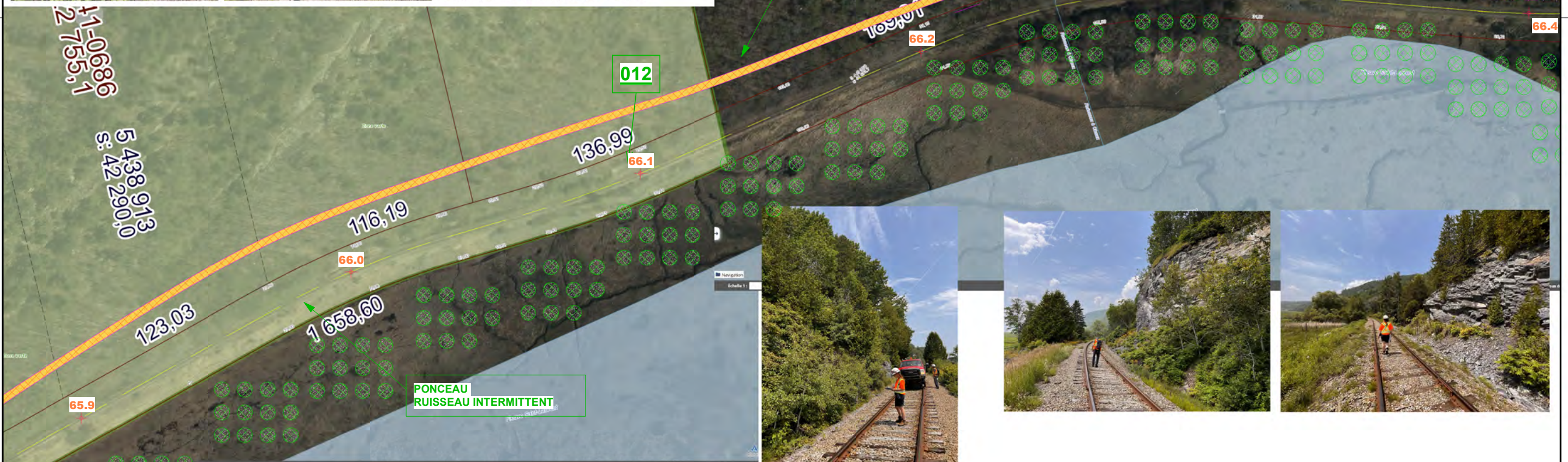
SJO-15





PETITS CRANS ROCHEUX  
SENTIER EN HAUTEUR

RUISSEAU (PONCEAU)  
(CHUTE D'EAU)



Sentier de la Rive de Charlevoix

Ruisseau à Chaux

SJO-16





(Suite à la rencontre 2024-09-27, déplacer le tracé du côté sud entre les Chemins de la Pointe et du Quai)

Sentier de la Rive de Charlevoix

Chemin de l'Anse

SJO-17





Sentier de la Rive de Charlevoix

Rivière des Boudreault - Musée maritime de Charlevoix

SJO-18





Saint-Joseph-de-la-Rive : l'ancienne école Jean XXIII en pleine reconversion



Potentiel de stationnement à valider

Sentier de la Rive de Charlevoix

Promenade des capitaines

SJO-19





Saint-Joseph-de-la-Rive : l'ancienne école Jean XXIII en pleine reconversion

Potentiel de stationnement à valider

Potentiel de stationnement à valider sur Rue des Saules +/- 300 m (50 véhicules)

Potentiel de stationnement à valider

FIN DU SENTIER Total: 8.8 miles (14,2 km)

VOIE PARTAGÉE RUE DES SAULES HORS EMPRISE CFC (350 m)

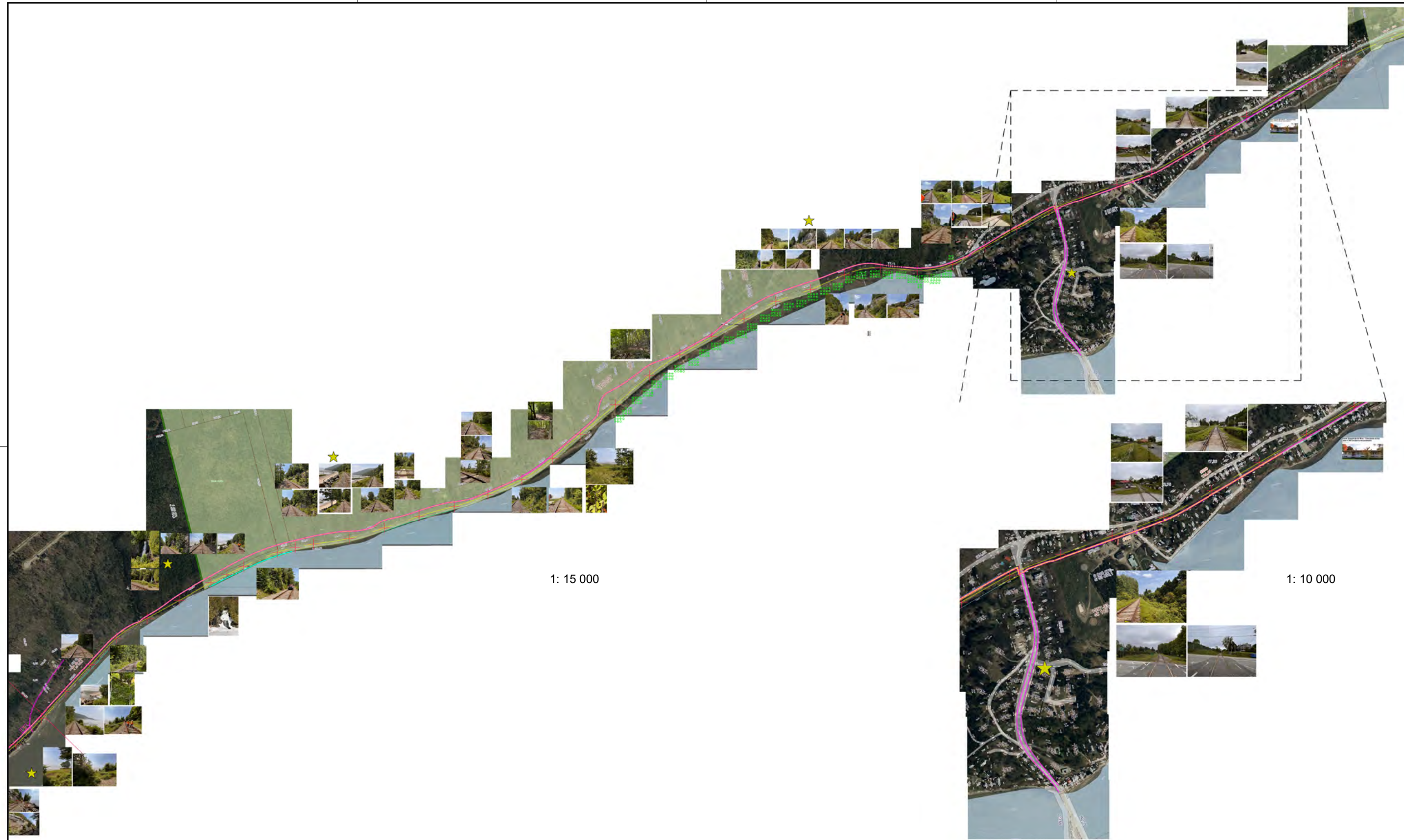
Sentier de la Rive de Charlevoix

Rue des Saules

SJO-20



format 11" x 17"



Sentier de la Rive de Charlevoix

SECTEUR SAINT-JOSEPH-DE-LA-RIVE

SJO

version - 20 septembre 2023

Comme indiqué

Sentier multifonctionnel entre Baie-Saint-Paul et Saint-Joseph-de-la-Rive (Les Éboulements)

Harvey Consultants - aménagements récréotouristiques